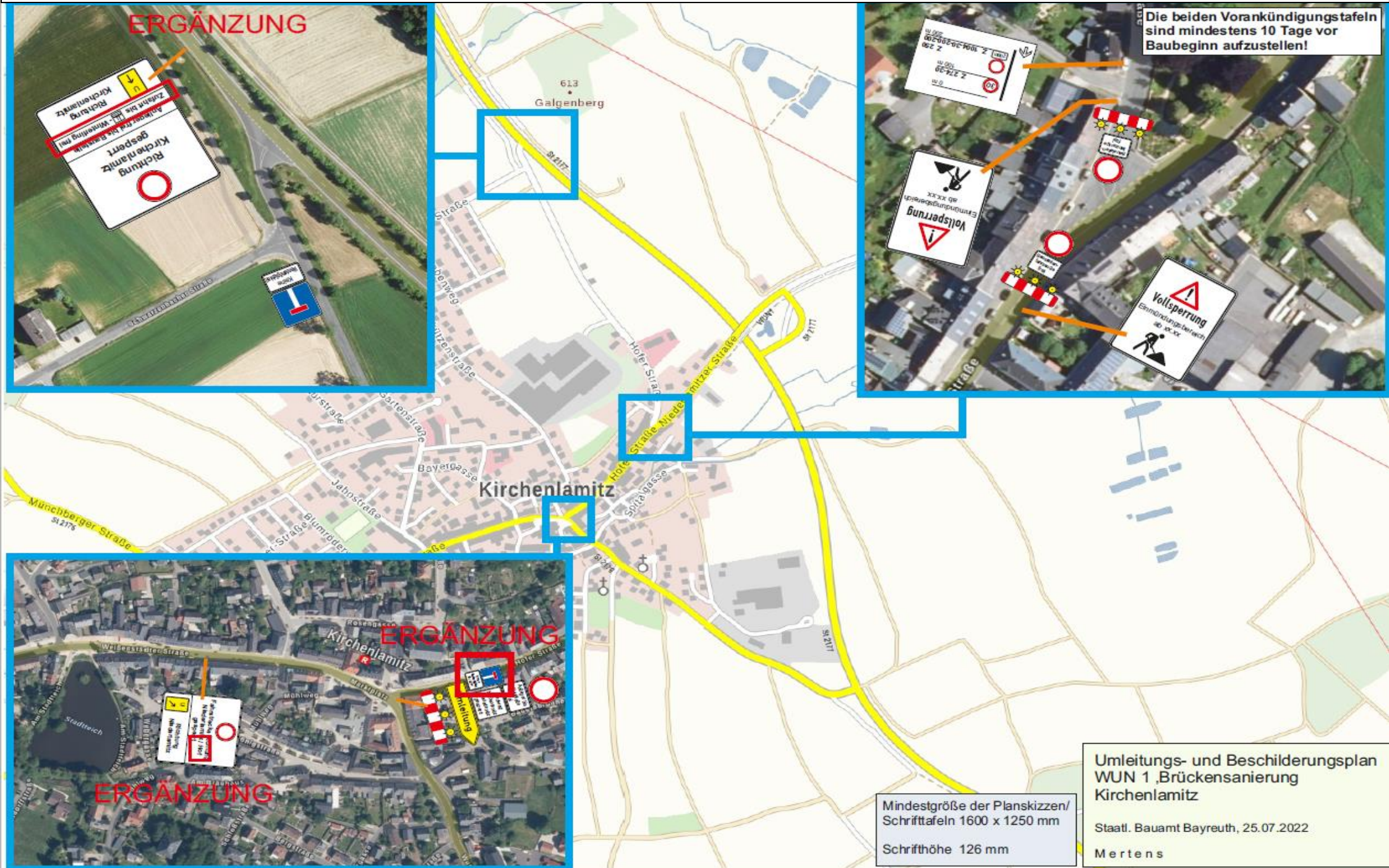


Vom 08.08.2022 bis voraussichtlich 19.08.2022 wird die Kreisstraße WUN 1 bei Kirchenlamitz in der Hofer Straße ab der Abzweigung in die Spitalgasse bis zur Brücke über die Staatsstraße St 2177 aufgrund von einer geplanten Oberbodensanierung voll gesperrt. Die Umleitung erfolgt gemäß dem folgenden Umleitungs- und Beschilderungsplan.



Die beiden Vorankündigungstafeln sind mindestens 10 Tage vor Baubeginn aufzustellen!

Mindestgröße der Planskizzen/  
Schrifttafeln 1600 x 1250 mm  
Schriftgröße 126 mm

Umleitungs- und Beschilderungsplan  
WUN 1, Brückensanierung  
Kirchenlamitz  
Staatl. Bauamt Bayreuth, 25.07.2022  
Mertens