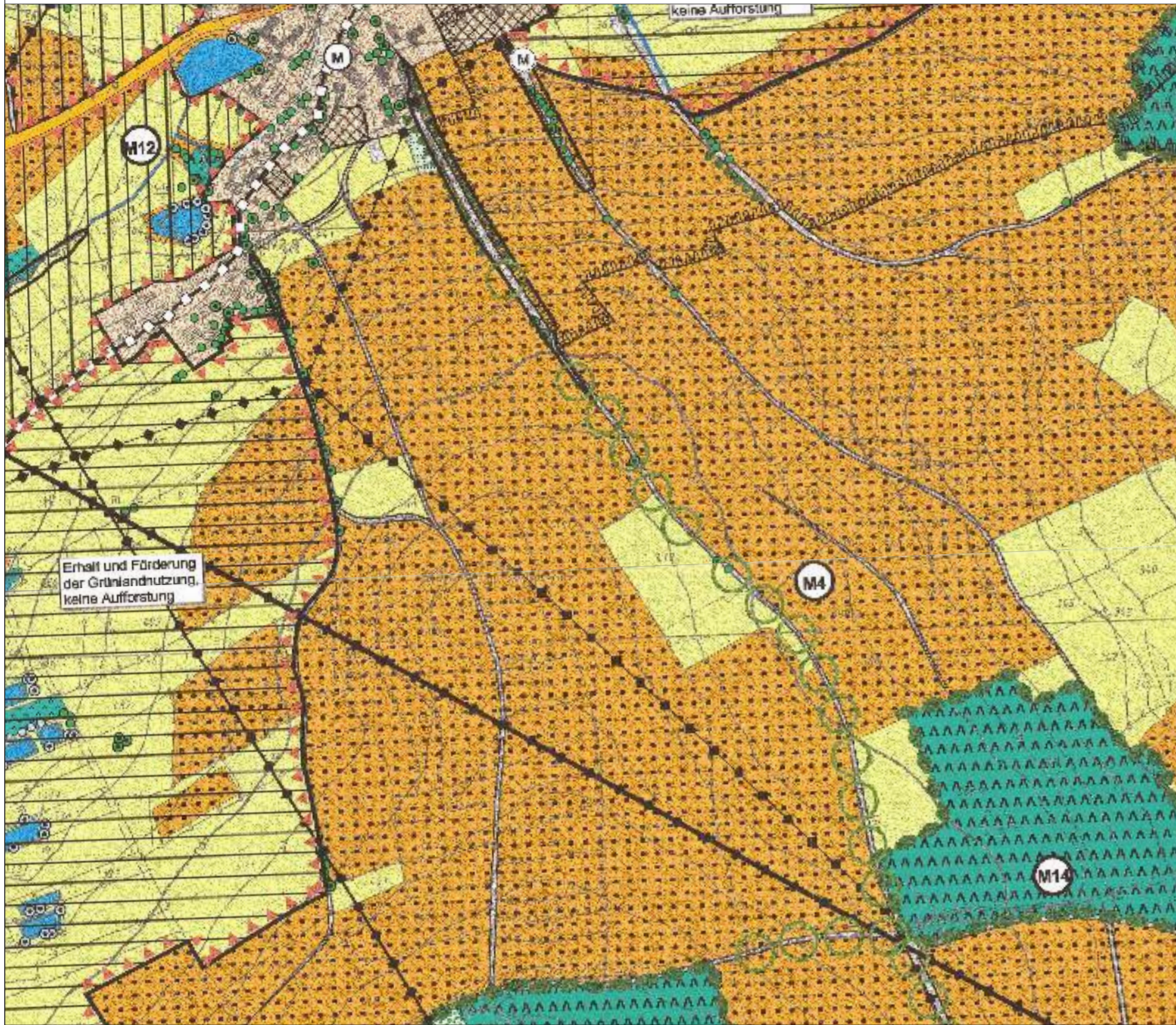


Maßstab
0 50m 100m 150m 200m 250m

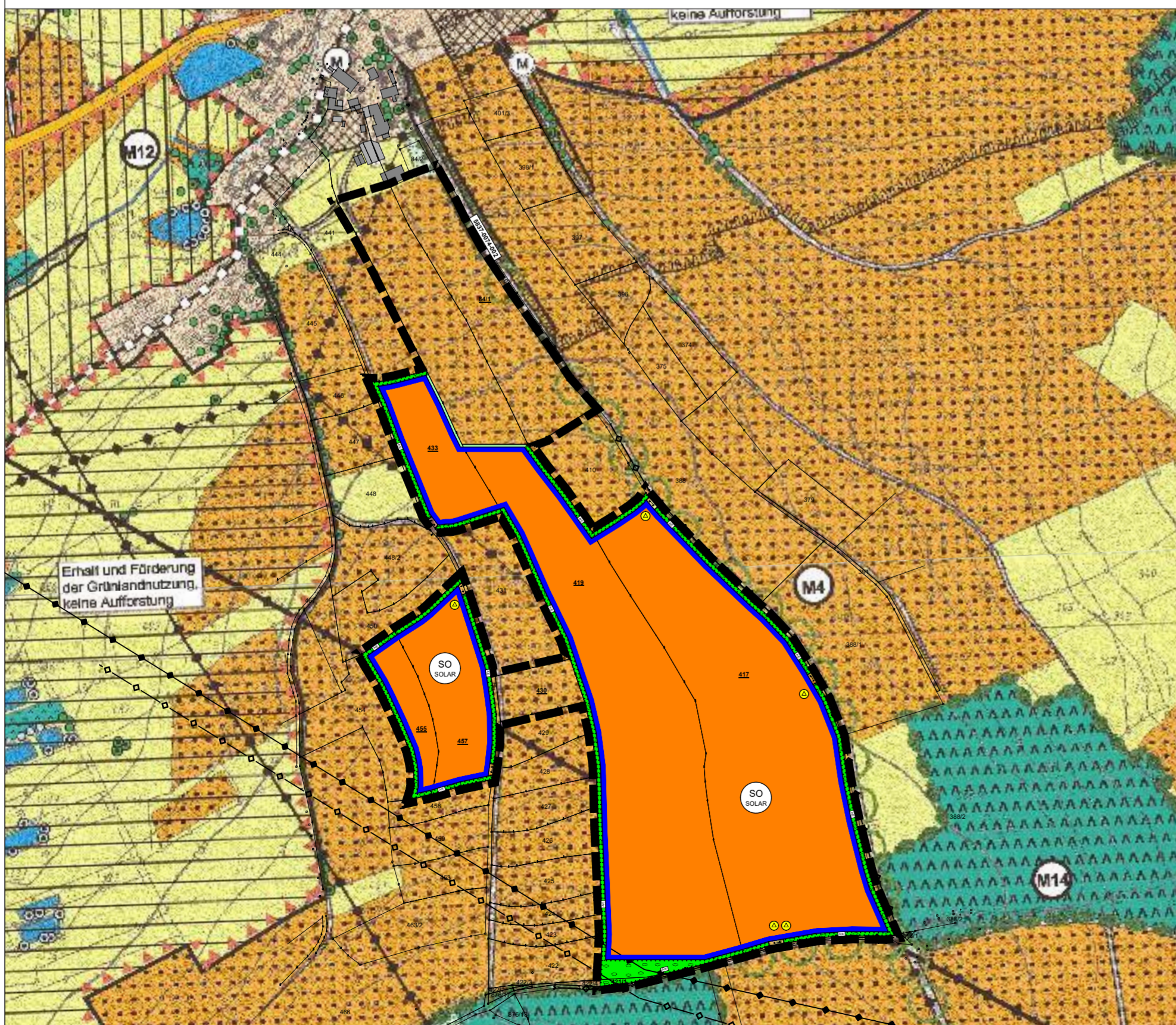


BESTEHENDER FLÄCHENNUTZUNGSPLAN DER STADT KIRCHENLAMITZ
(Ausschnitt) M 1:5000

Legende bestehender Flächennutzungsplan

Legende	1. Art der baulichen Nutzung	2. Flächen für die Gewinnung von Biomasse	3. Flächen für die Gewinnung von Biomasse	4. Flächen für die Gewinnung von Biomasse	5. Flächen für die Gewinnung von Biomasse	6. Flächen für die Gewinnung von Biomasse	7. Flächen für die Gewinnung von Biomasse	8. Flächen für die Gewinnung von Biomasse	9. Flächen für die Gewinnung von Biomasse	10. Flächen für die Gewinnung von Biomasse	11. Flächen für die Gewinnung von Biomasse	12. Flächen für die Gewinnung von Biomasse	13. Flächen für die Gewinnung von Biomasse	14. Flächen für die Gewinnung von Biomasse	15. Flächen für die Gewinnung von Biomasse	16. Flächen für die Gewinnung von Biomasse	17. Flächen für die Gewinnung von Biomasse	18. Flächen für die Gewinnung von Biomasse	19. Flächen für die Gewinnung von Biomasse	20. Flächen für die Gewinnung von Biomasse	21. Flächen für die Gewinnung von Biomasse	22. Flächen für die Gewinnung von Biomasse	23. Flächen für die Gewinnung von Biomasse	24. Flächen für die Gewinnung von Biomasse	25. Flächen für die Gewinnung von Biomasse	26. Flächen für die Gewinnung von Biomasse	27. Flächen für die Gewinnung von Biomasse	28. Flächen für die Gewinnung von Biomasse	29. Flächen für die Gewinnung von Biomasse	30. Flächen für die Gewinnung von Biomasse	31. Flächen für die Gewinnung von Biomasse	32. Flächen für die Gewinnung von Biomasse	33. Flächen für die Gewinnung von Biomasse	34. Flächen für die Gewinnung von Biomasse	35. Flächen für die Gewinnung von Biomasse	36. Flächen für die Gewinnung von Biomasse	37. Flächen für die Gewinnung von Biomasse	38. Flächen für die Gewinnung von Biomasse	39. Flächen für die Gewinnung von Biomasse	40. Flächen für die Gewinnung von Biomasse	41. Flächen für die Gewinnung von Biomasse	42. Flächen für die Gewinnung von Biomasse	43. Flächen für die Gewinnung von Biomasse	44. Flächen für die Gewinnung von Biomasse	45. Flächen für die Gewinnung von Biomasse	46. Flächen für die Gewinnung von Biomasse	47. Flächen für die Gewinnung von Biomasse	48. Flächen für die Gewinnung von Biomasse	49. Flächen für die Gewinnung von Biomasse	50. Flächen für die Gewinnung von Biomasse																																																	
[Symbol]	1. Art der baulichen Nutzung	[Symbol]	2. Flächen für die Gewinnung von Biomasse	[Symbol]	3. Flächen für die Gewinnung von Biomasse	[Symbol]	4. Flächen für die Gewinnung von Biomasse	[Symbol]	5. Flächen für die Gewinnung von Biomasse	[Symbol]	6. Flächen für die Gewinnung von Biomasse	[Symbol]	7. Flächen für die Gewinnung von Biomasse	[Symbol]	8. Flächen für die Gewinnung von Biomasse	[Symbol]	9. Flächen für die Gewinnung von Biomasse	[Symbol]	10. Flächen für die Gewinnung von Biomasse	[Symbol]	11. Flächen für die Gewinnung von Biomasse	[Symbol]	12. Flächen für die Gewinnung von Biomasse	[Symbol]	13. Flächen für die Gewinnung von Biomasse	[Symbol]	14. Flächen für die Gewinnung von Biomasse	[Symbol]	15. Flächen für die Gewinnung von Biomasse	[Symbol]	16. Flächen für die Gewinnung von Biomasse	[Symbol]	17. Flächen für die Gewinnung von Biomasse	[Symbol]	18. Flächen für die Gewinnung von Biomasse	[Symbol]	19. Flächen für die Gewinnung von Biomasse	[Symbol]	20. Flächen für die Gewinnung von Biomasse	[Symbol]	21. Flächen für die Gewinnung von Biomasse	[Symbol]	22. Flächen für die Gewinnung von Biomasse	[Symbol]	23. Flächen für die Gewinnung von Biomasse	[Symbol]	24. Flächen für die Gewinnung von Biomasse	[Symbol]	25. Flächen für die Gewinnung von Biomasse	[Symbol]	26. Flächen für die Gewinnung von Biomasse	[Symbol]	27. Flächen für die Gewinnung von Biomasse	[Symbol]	28. Flächen für die Gewinnung von Biomasse	[Symbol]	29. Flächen für die Gewinnung von Biomasse	[Symbol]	30. Flächen für die Gewinnung von Biomasse	[Symbol]	31. Flächen für die Gewinnung von Biomasse	[Symbol]	32. Flächen für die Gewinnung von Biomasse	[Symbol]	33. Flächen für die Gewinnung von Biomasse	[Symbol]	34. Flächen für die Gewinnung von Biomasse	[Symbol]	35. Flächen für die Gewinnung von Biomasse	[Symbol]	36. Flächen für die Gewinnung von Biomasse	[Symbol]	37. Flächen für die Gewinnung von Biomasse	[Symbol]	38. Flächen für die Gewinnung von Biomasse	[Symbol]	39. Flächen für die Gewinnung von Biomasse	[Symbol]	40. Flächen für die Gewinnung von Biomasse	[Symbol]	41. Flächen für die Gewinnung von Biomasse	[Symbol]	42. Flächen für die Gewinnung von Biomasse	[Symbol]	43. Flächen für die Gewinnung von Biomasse	[Symbol]	44. Flächen für die Gewinnung von Biomasse	[Symbol]	45. Flächen für die Gewinnung von Biomasse	[Symbol]	46. Flächen für die Gewinnung von Biomasse	[Symbol]	47. Flächen für die Gewinnung von Biomasse	[Symbol]	48. Flächen für die Gewinnung von Biomasse	[Symbol]	49. Flächen für die Gewinnung von Biomasse	[Symbol]	50. Flächen für die Gewinnung von Biomasse

Maßstab
0 50m 100m 150m 200m 250m



ÄNDERUNG DES FLÄCHENNUTZUNGSPLANES DER STADT KIRCHENLAMITZ
(Ausschnitt), M 1:5000

ZEICHENERKLÄRUNG

- [Symbol] Grenze des räumlichen Geltungsbereiches der Flächennutzungsplanänderung
- [Symbol] Besondere Art der baulichen Nutzung (§ 5 Abs. 2 Nr. 1 BauGB)
Sondergebiet (SO Solar) für Solaranlagen (Anlagen zur Erzeugung und Speicherung von elektrischer Energie aus Sonnenlicht), Photovoltaikanlagen
- [Symbol] Versorgungsflächen (§ 5 Abs. 2 Nr. 4 BauGB)
Flächen für elektrische Versorgungsanlagen
- [Symbol] Grünflächen (§ 5 Abs. 2 Nr. 6 BauGB)
Grünflächen
- [Symbol] Flächen für Maßnahmen zum Schutz, zur Pflege und zur Entwicklung von Boden, Natur und Landschaft
Flächen für Ausgleichs- und Ersatzmaßnahmen (§ 5 Abs. 2a BauGB)

Darstellungen und nachrichtliche Übernahmen

- [Symbol] Hauptversorgungsleitung Bestand
- [Symbol] Unterirdische Versorgungsleitung
- [Symbol] Hauptversorgungsleitung Bestand
- [Symbol] Oberirdische Versorgungsleitung

Hinweis:
Planungsgrundlage ist die amtliche Flurkarte der Bayerischen Vermessungsverwaltung vom 21.03.2024.
Der dargestellte Flächennutzungsplan der Stadt Kirchenlamitz wurde von der Stadt Kirchenlamitz bereitgestellt.

VERFAHRENSVERMERKE

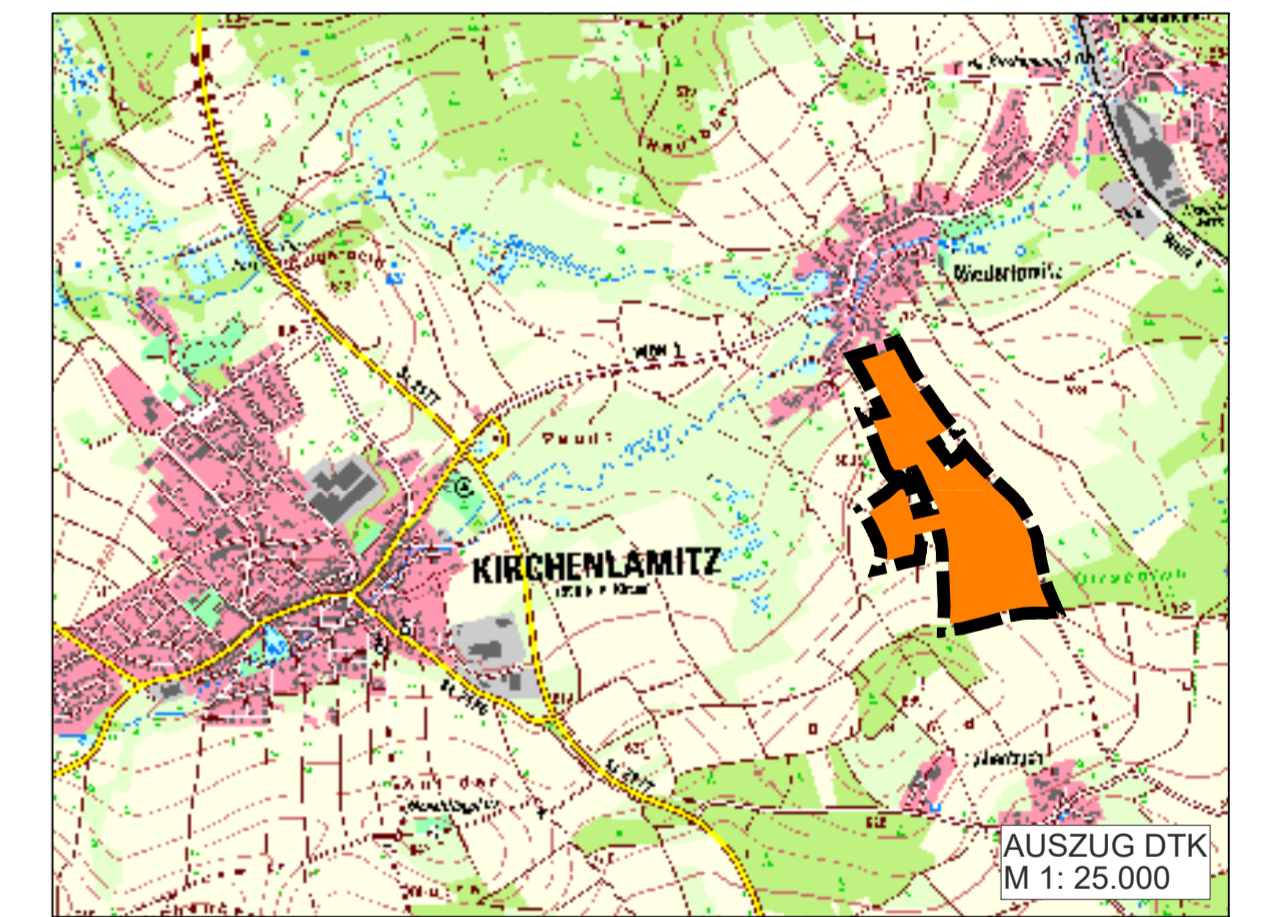
1. Der Stadtrat der Stadt Kirchenlamitz hat in der Sitzung vom 11.04.2023 gemäß § 2 Abs. 1 BauGB die Änderung des Flächennutzungsplanes der Stadt Kirchenlamitz beschlossen. Der Änderungsbeschluss wurde am ortsüblich bekannt gemacht.
2. Der Stadtrat der Stadt Kirchenlamitz hat in der Sitzung vom die Durchführung der frühzeitigen Beteiligung der Öffentlichkeit nach § 3 Abs. 1 BauGB sowie der sonstigen Träger öffentlicher Belange nach § 4 Abs. 1 BauGB beschlossen. Der Beschluss des Stadtrates der Stadt Kirchenlamitz wurde am ortsüblich bekannt gemacht.
3. Die frühzeitige Öffentlichkeitsbeteiligung gemäß § 3 Abs. 1 BauGB mit öffentlicher Darlegung und Anhörung für den Vorentwurf der Änderung des Flächennutzungsplanes in der Fassung vom 06.06.2024 hat in der Zeit vom bis stattgefunden.
5. Die frühzeitige Beteiligung der Behörden und sonstigen Träger öffentlicher Belange gemäß § 4 Abs. 1 BauGB für den Vorentwurf der Änderung des Flächennutzungsplanes in der Fassung vom 06.06.2024 hat in der Zeit vom bis stattgefunden.
5. Zu dem Entwurf der Änderung des Flächennutzungsplanes in der Fassung vom wurden die Behörden und sonstigen Träger öffentlicher Belange gemäß § 4 Abs. 2 BauGB in der Zeit vom bis beteiligt.
6. Der Entwurf der Änderung des Flächennutzungsplanes in der Fassung vom wurde mit der Begründung gemäß § 3 Abs. 2 BauGB in der Zeit vom bis öffentlich ausgelegt.
7. Die Stadt Kirchenlamitz hat mit Beschluss des Stadtrates vom die Änderung des Flächennutzungsplanes in der Fassung vom festgestellt.

Stadt Kirchenlamitz, den
..... (Siegel)
Bürgermeister/-in

8. Die Regierung/Das Landratsamt hat die Änderung des Flächennutzungsplanes mit Bescheid vom AZ gemäß § 6 BauGB genehmigt. (Siegel Genehmigungsbehörde)

9. Ausgefertigt
Stadt Kirchenlamitz, den
..... (Siegel)
Bürgermeister/-in

10. Die Erteilung der Genehmigung zur Änderung des Flächennutzungsplanes wurde am gemäß § 6 Abs. 5 BauGB ortsüblich bekannt gemacht. Der Flächennutzungsplan mit Begründung wird seit diesem Tag zu den üblichen Dienststunden in der Stadt zu jedermanns Einsicht bereitgehalten und über dessen Inhalt auf Verlangen Auskunft gegeben. Die Änderung des Flächennutzungsplans ist damit rechtswirksam. Auf die Rechtsfolgen der §§ 214 und 215 BauGB sowie auf die Einsichtbarkeit des Flächennutzungsplans einschl. Begründung und Umweltbericht wurde in der Bekanntmachung hingewiesen.
Stadt Kirchenlamitz, den
..... (Siegel)
Bürgermeister/-in



Stadt Kirchenlamitz
Änderung des wirksamen Flächennutzungs-
planes der Stadt Kirchenlamitz im Bereich
des Sondergebietes
SOLARPARK NIEDERLAMITZ



PROJEKTNUMMER	PV 2024_10VI
PLANUNGSSTAND	06.06.2024 VORENTWURF
MAßSTAB	1:5000

PLANVERFASSER
Ingenieurbüro Weber GmbH & Co. KG
André Weber
Schillerstraße 33, 95346 Stadtsteinach
fon: 09225-204 8039 / fax: -204 2076
mail@ib-weber.gmbh / www.ib-weber.gmbh